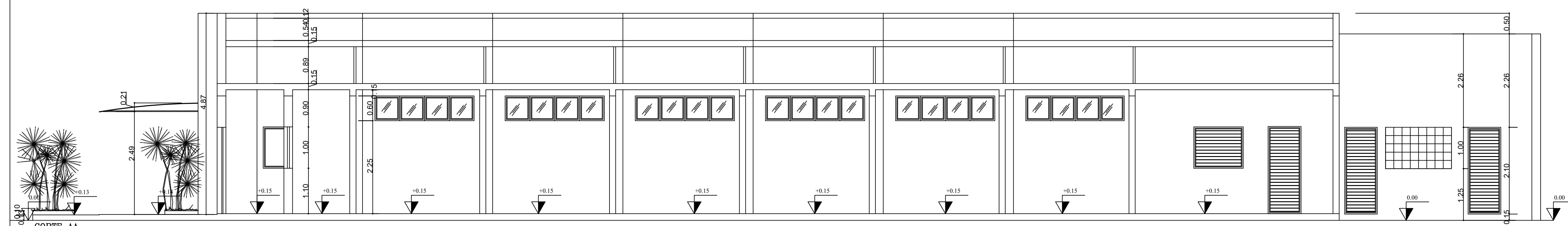


PLANTA BAIXA  
Escala - 1/50

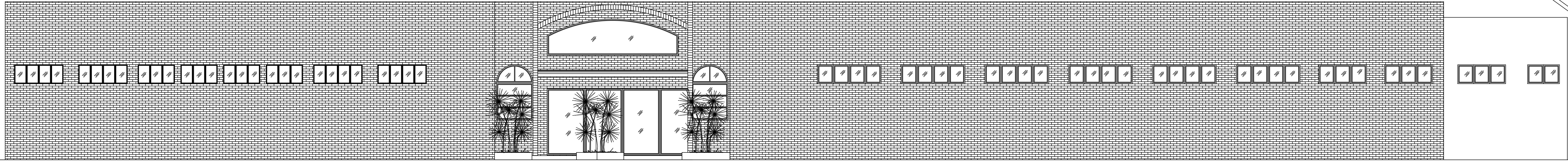
MERCADO MUNICIPAL		
LOCAL: CARMO DO PARANAÍBA - MG		
ENDEREÇO: RUA GOVERNADOR VALADARES COM RUA EZEQUIAS CAETANO		
PROPRIETÁRIO: MUNICÍPIO DE CARMO DO PARANAÍBA		
AUTOR DO PROJETO:		ROSANE GONÇALVES DE MORAES
RESP. TÉCNICO:		
ASS. PROPRIETÁRIO		
ASS. AUTOR PROJETO	CAL-MG A 26.978-6	
ASS. AUTOR PROJ. RT	CREA-MG 77.437	
VIGILÂNCIA SANITÁRIA		PREFEITURA
FOLHA	ARQUITETURA	ÁREA m <sup>2</sup>
01/02	PLANTA BAIXA, ESPECIFICAÇÕES E COBERTURA	ÁREA DESCOBERTA (CALÇADAS E FERRISSE) 2.400 ÁREA CONSTRUIDA 290,95m <sup>2</sup> ÁREA VARIÁVEL 23,50m <sup>2</sup> ÁREA CONSTRUIDA-VARIÁVEL 53,41m <sup>2</sup> ÁREA LOTE 237,96m <sup>2</sup>
DATA	VISTO	ESC.
OCTUBRO/21		INDICADA
		CAD
		ROSANE



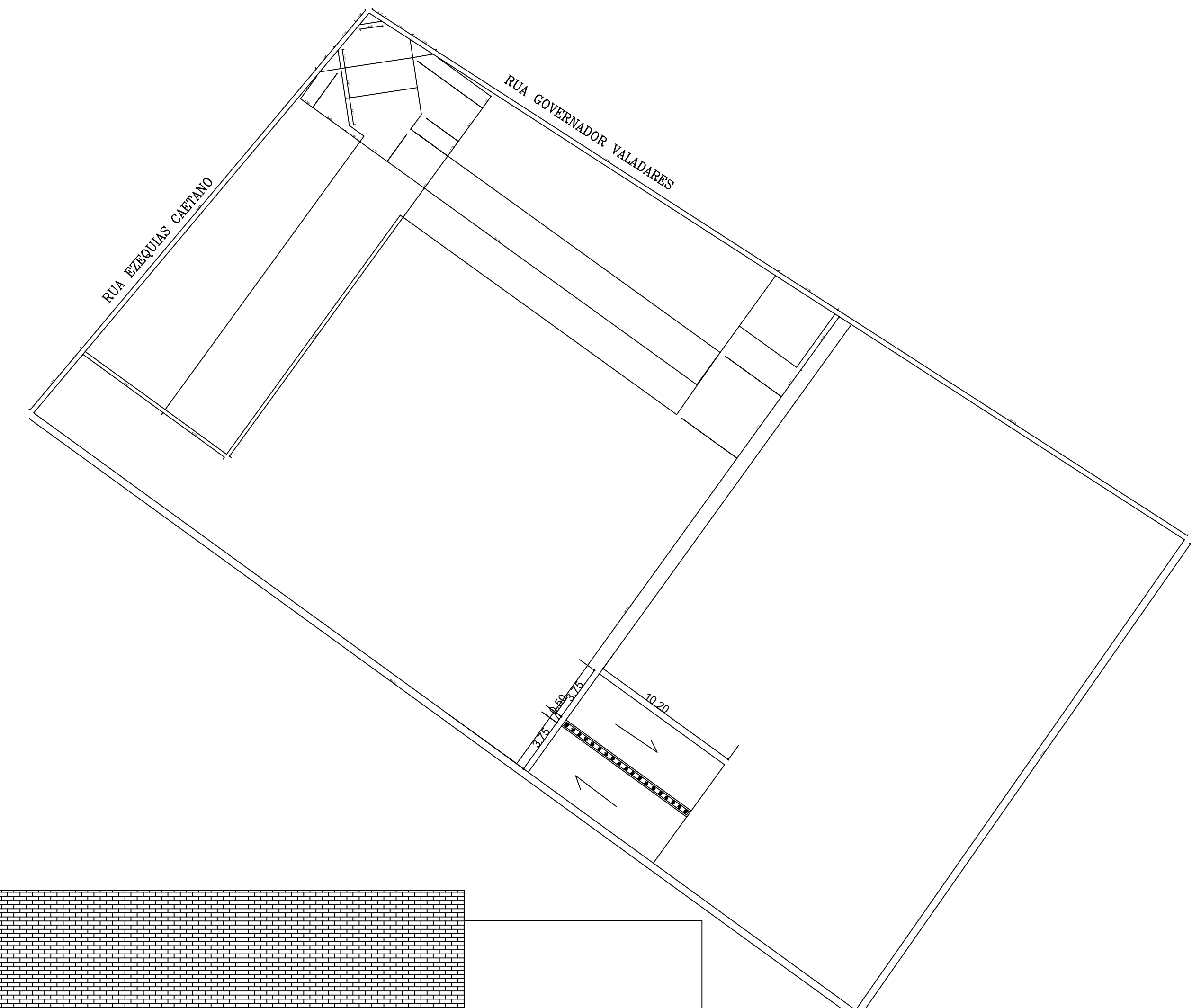
CORTE BB  
Escala - 1/50



CORTE AA  
Escala - 1/50



FACHADA FRONTAL  
Escala - 1/50



LOCAÇÃO/SITUAÇÃO  
Escala - 1/200

<b>MERCADO MUNICIPAL</b>		
LOCAL: CARMO DO PARANAIBA - MG		
ENDEREÇO: RUA GOVERNADOR VALADARES COM RUA EZEQUIAS CAETANO		
PROPRIETÁRIO: MUNICÍPIO DE CARMO DO PARANAIBA		
AUTOR DO PROJETO: ROSANE GONÇALVES DE MORAES		
RESP. TÉCNICO:		
ASS. PROJETARBO		
ASS. AUTOR PROJETO		CAU-ARG: A 26.978-6
ASS. AUTOR PROJ. RT		CREA-MG: 77.437
VIGILANCIA SANITARIA		CREA
		PREFEITURA
FOLHA	ARQUITETURA	AREA n°
02/02	FACHADA FRONTAL, CORTES E LOCAÇÃO/SITUAÇÃO	AREA DE SUPERFICIE E CALÇADAS E LADOS DO QUADRO
DATA: OUTUBRO/21	VISTO:	AREA CONSTR. DA OBRA
ELABORADA:	INDICADA:	AREA CONSTR. DA V. ARANDELA 12.414
ELABORADA:	INDICADA:	AREA CONSTR. DA V. ARANDELA 12.414
ELABORADA:	INDICADA:	AREA CONSTR. DA V. ARANDELA 12.414