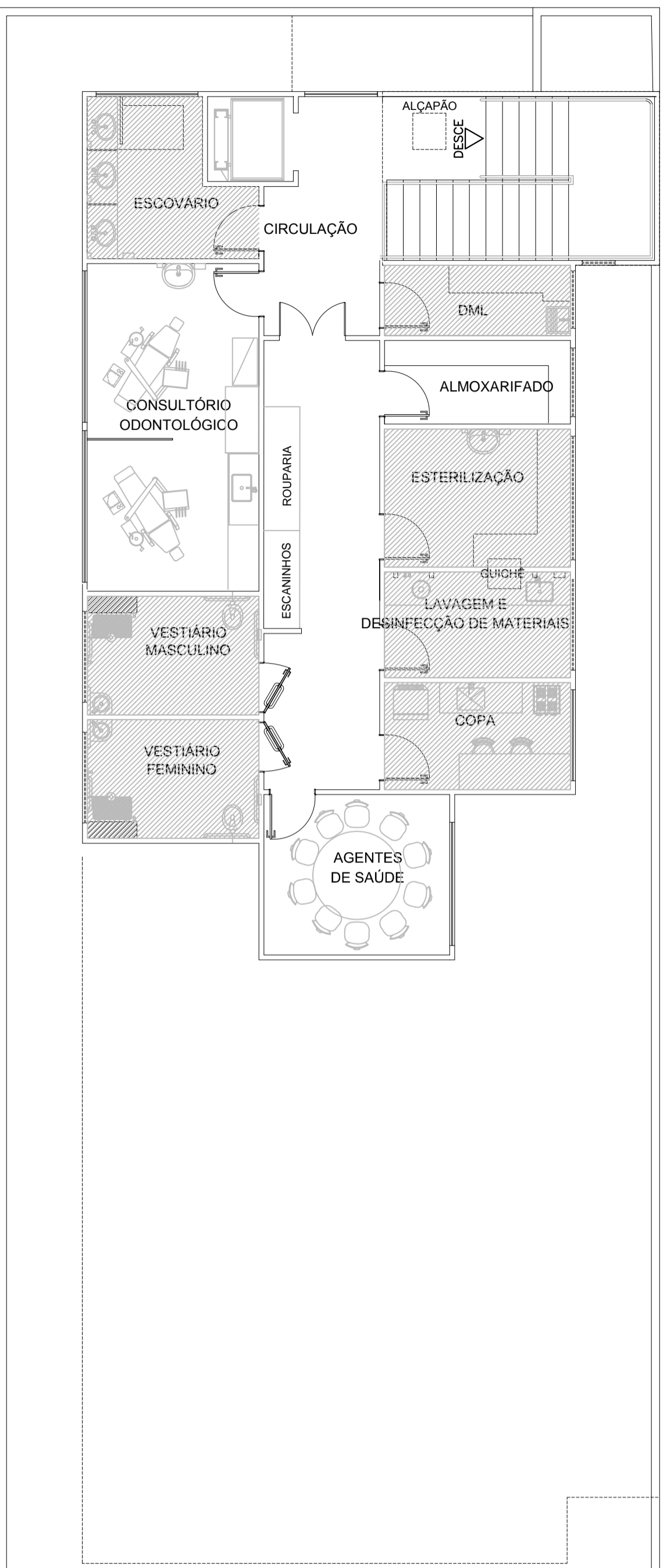
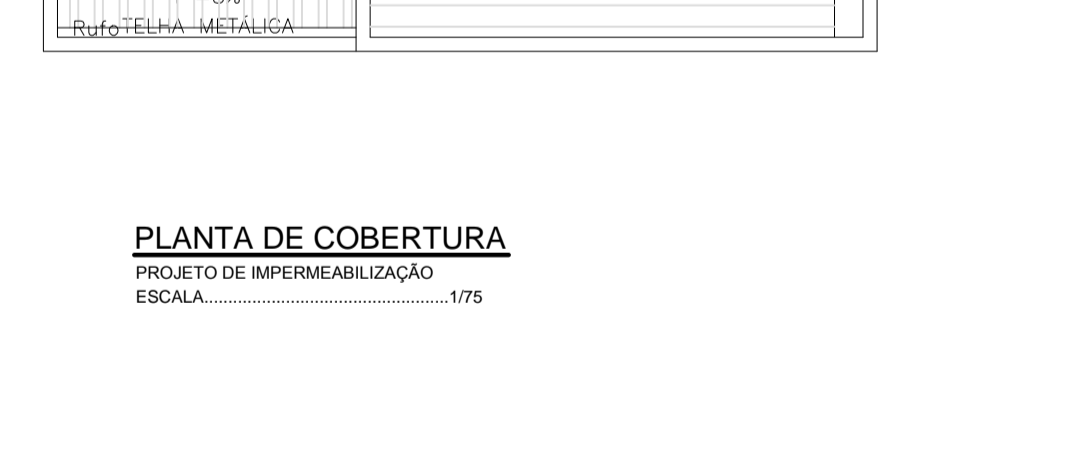
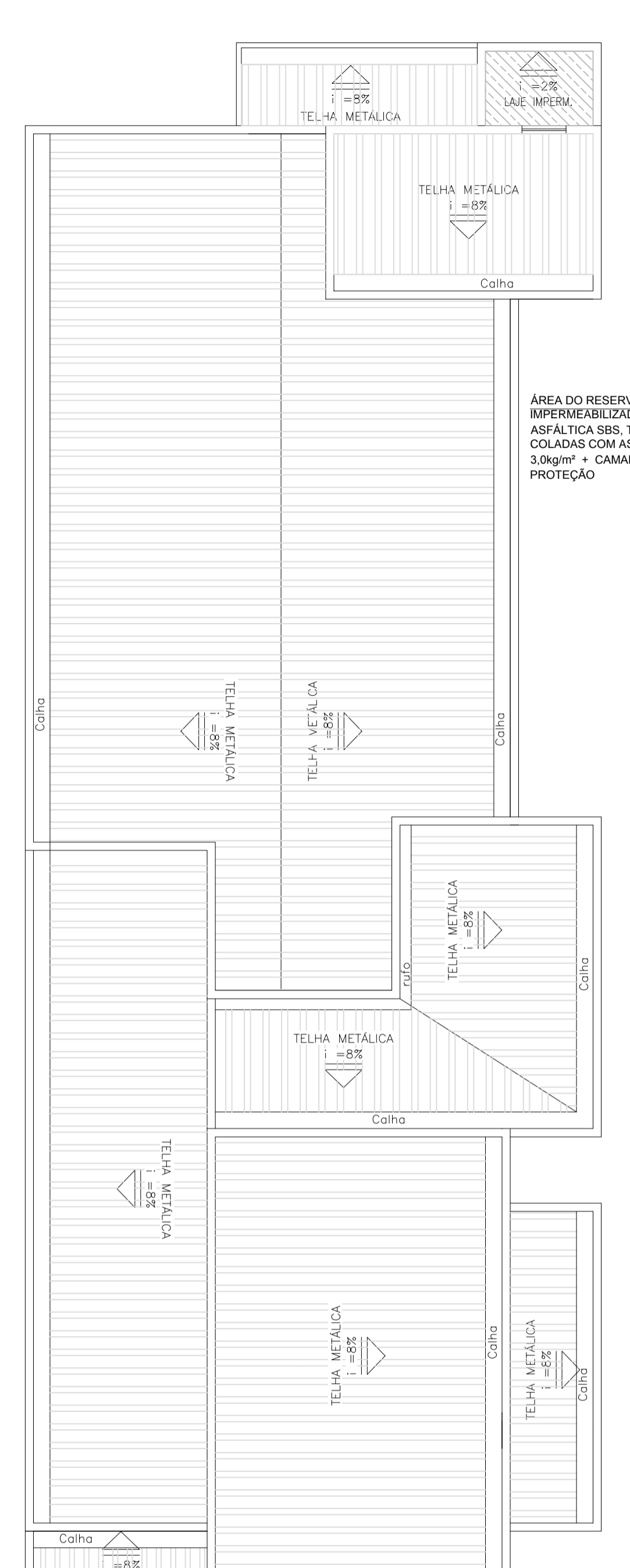


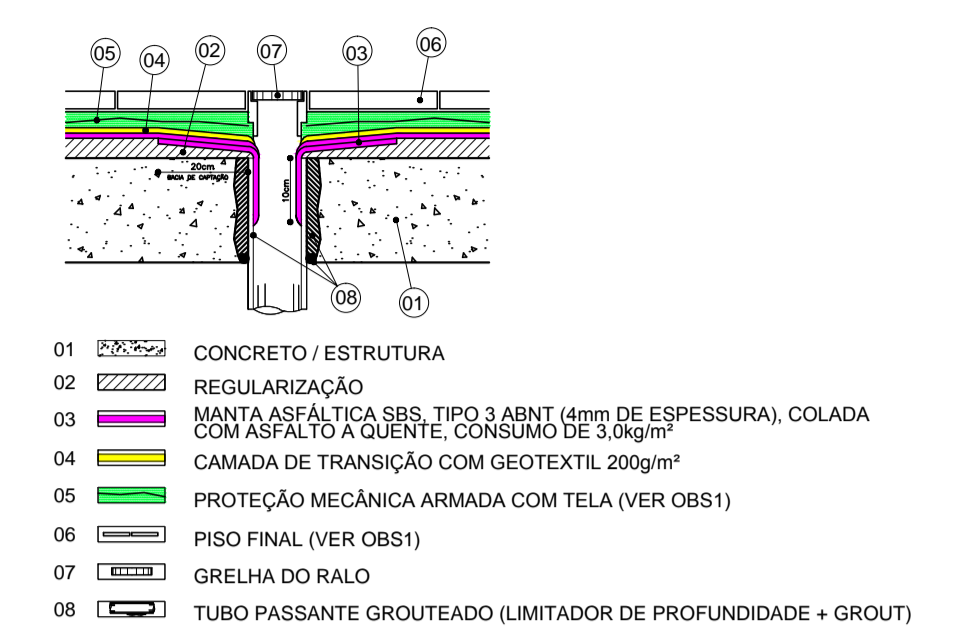
PLANTA 1º PAVIMENTO
PROJETO DE IMPERMEABILIZAÇÃO
ESCALA: 1/75



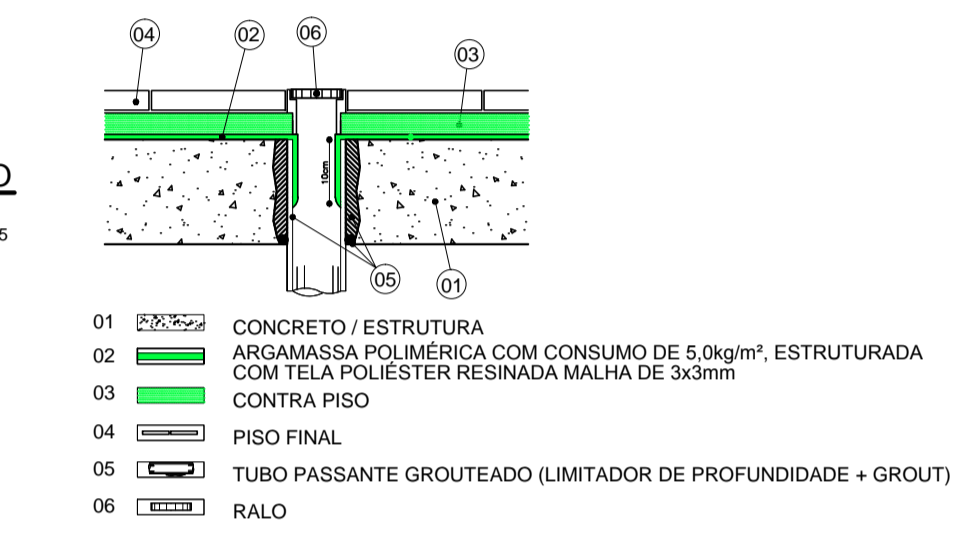
PLANTA 2º PAVIMENTO
PROJETO DE IMPERMEABILIZAÇÃO
ESCALA: 1/75



PLANTA DE COBERTURA
PROJETO DE IMPERMEABILIZAÇÃO
ESCALA: 1/75



DETALHE 04
IMPERMEABILIZAÇÃO - RALO MANTA ASFÁLTICA SEM ESCALA



DETALHE 05
IMPERMEABILIZAÇÃO - RALO ARGAMASSA POLIMÉRICA SEM ESCALA

DET. ÁREA RESERVATÓRIO
PROJETO DE IMPERMEABILIZAÇÃO
ESCALA: 1/75

- NOTAS:
- 1-PROIBIDA REPRODUÇÃO OU ALTERAÇÃO DO CONTEÚDO SEM AUTORIZAÇÃO DOS RESPONSÁVEIS TÉCNICOS DO PROJETO.
 - 2-DIREITOS AUTORAIS RESERVADOS - LEI FEDERAL 9.610 DE 19/02/1996.
 - 3-CONFIRMAR MEDIDAS NO LOCAL.
 - 4-COTAS EM CENTÍMETROS.

SUBSECRETARIA DE VIGILÂNCIA E PROTEÇÃO À SAÚDE
SUPERINTENDÊNCIA DE VIGILÂNCIA SANITÁRIA
DIRETORIA DE INFRAESTRUTURA FÍSICA

PROJETO MODELO UNIDADE BÁSICA DE SAÚDE
PROJETO DE ACORDO COM RDC-50/2002 E
RESOLUÇÃO 1797/09 DA SES-MG

**É DE RESPONSABILIDADE DO MUNICÍPIO APROVAÇÃO
COM A IMPLANTAÇÃO NO TERRENO ESCOLHIDO.**

REVISÃO	OBJETO	DATA	VERIFICAÇÃO
03	CONFORME ADEQUAÇÕES ARQUITETURA - VISA	06/02/2013	VIÁVEL
02	EMIÇÃO FINAL	04/10/2012	VIÁVEL
01	EMIÇÃO PARA APROVAÇÃO	03/10/2012	VIÁVEL
00	EMIÇÃO INICIAL	26/09/2012	VIÁVEL

GERENCIAMENTO E PROJETO:

Av. Augusto de Lima, nº555
conj. 418 - Centro - BH
Telefax: (31) 3324-2702
http://www.viabile.com.br
viabile@viabile.com.br

DESENVOLVIMENTO: FERNANDA BASQUES	DATA: SETEMBRO/2012
NOME DO ARQUIVO CAD: 460-UBSS-R03-IMP-01-PE-T1A_IMPERMEABILIZACAO.DWG	ESCALA: INDICADA
RESPONSÁVEL TÉCNICO:	UNIDADE: CENTÍMETROS
FERNANDA BASQUES M. QUINTÃO CAU: 59.704-0	PROPRIETÁRIO: SECRETARIA DO ESTADO DE SAÚDE DE MINAS GERAIS

GOVERNO DO ESTADO DE MINAS GERAIS
Secretaria de Estado de Saúde de Minas Gerais
Cidade Administrativa Presidente Tancredo Neves
Rodovia Prof. Américo Glanetti s/nº - Bairro: Serra Verde - B. Hte -
Minas Gerais - CEP: 31630-900 SES-MG Predio Minas - 12º e 13º and.

SUBSECRETARIA DE INOVAÇÃO E LOGÍSTICA
SUPERINTENDÊNCIA DE GESTÃO
DIRETORIA DE GESTÃO DA REDE FÍSICA

DISCIPLINA: **IMPERMEABILIZAÇÃO**

PROJETO: **UBS MINAS - PROJETO MODELO TIPO T1A - ACLIVE**

ENDEREÇO: VÁRIAS UNIDADES NO ESTADO DE MINAS GERAIS	ETAPA: PROJETO EXECUTIVO	FOLHA: 01
CONTEÚDO: PLANTA DO PRIMEIRO PAVIMENTO PLANTA DO SEGUNDO PAVIMENTO PLANTA DE COBERTURA E DETALHES		01

