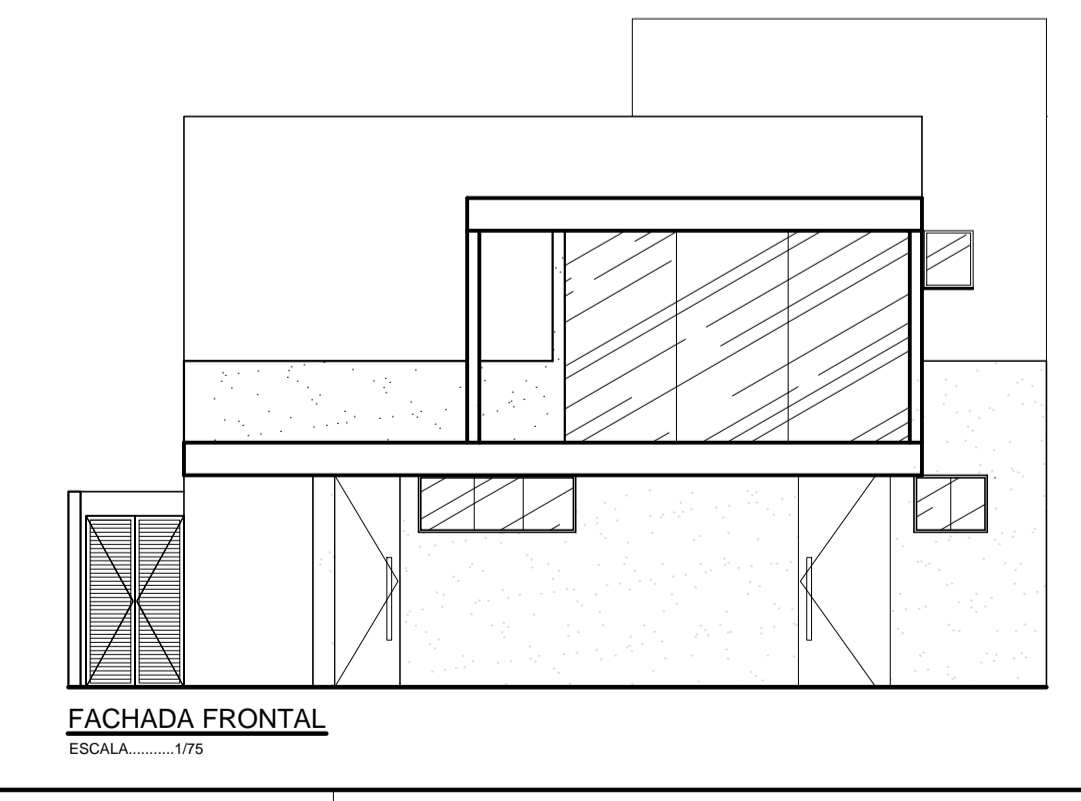
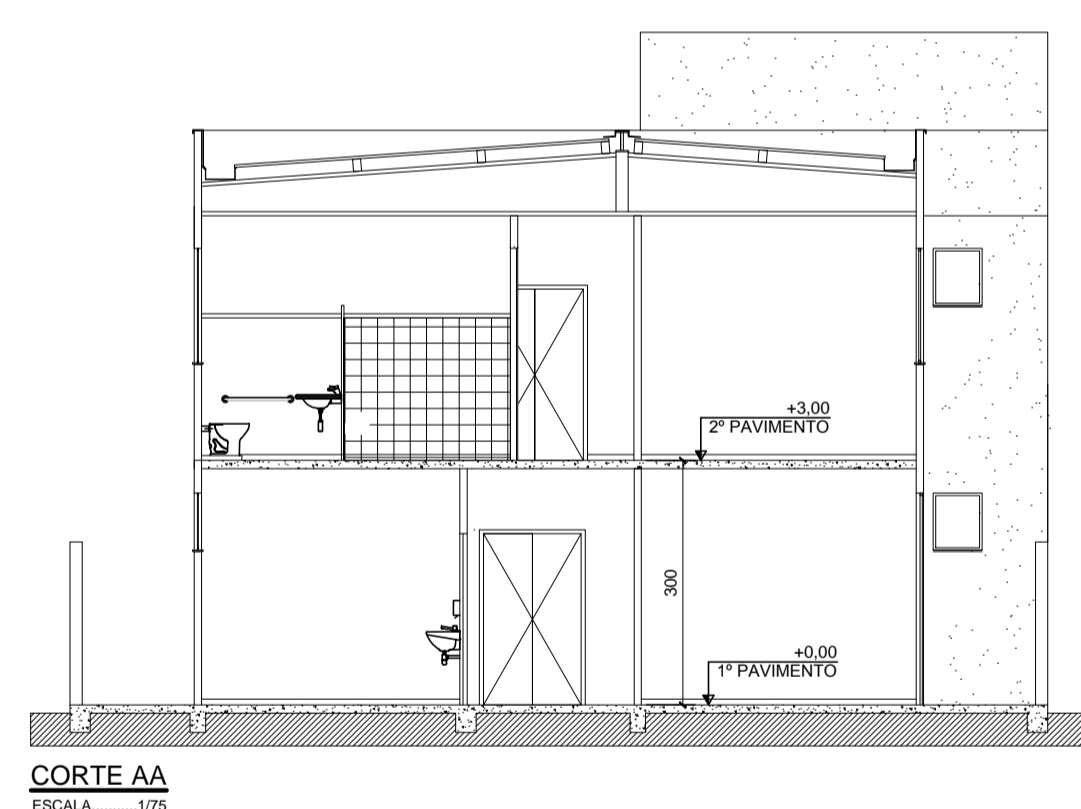


TABELA A				
SINALIZAÇÃO DE ORIENTAÇÃO E SALVAMENTO				
TIPO	SÍMBOLO	SIGNIFICADO	FORMA E COR	APLICAÇÃO
S2		SAÍDA DE EMERGÊNCIA	SÍMBOLO: RETANGULAR FUNDO: VERDE PICTOGRAMA FOTOLUMINESCENTE	INDICAÇÃO DO SENTIDO (ESQUERDA OU DIREITA) DE UMA SAÍDA DE EMERGÊNCIA. DIMENSÕES MÍNIMAS: L = 2,0 H
S3		SAÍDA DE EMERGÊNCIA	SÍMBOLO: RETANGULAR FUNDO: VERDE PICTOGRAMA FOTOLUMINESCENTE	INDICAÇÃO DE UMA SAÍDA DE EMERGÊNCIA A SER AFIADA ACIMA DA PORTA, PARA INDICAR O SEU ACESSO
S4		SAÍDA DE EMERGÊNCIA	SÍMBOLO: RETANGULAR FUNDO: VERDE PICTOGRAMA FOTOLUMINESCENTE	A) INDICAÇÃO DO SENTIDO DO ACESSO A UMA SAÍDA QUE NÃO ESTEJA APARENTE NOTA - A SETA INDICATIVA DEVE SER POSICIONADA DE ACORDO COM O SENTIDO A SER SINALIZADO
S8		ESCALADA DE EMERGÊNCIA	SÍMBOLO: RETANGULAR FUNDO: VERDE PICTOGRAMA FOTOLUMINESCENTE	INDICAÇÃO DO SENTIDO DE FUGA NO INTERIOR DAS ESCADAS
S9		ESCALADA DE EMERGÊNCIA	SÍMBOLO: RETANGULAR FUNDO: VERDE PICTOGRAMA FOTOLUMINESCENTE	O DESENHO INDICATIVO DEVE SER POSICIONADO DE ACORDO COM O SENTIDO A SER SINALIZADO
S12		SAÍDA DE EMERGÊNCIA	PLACA COM SIMBOLOGIA RETANGULAR, FUNDO VERDE COM MENSAGEM "SAÍDA" E OU PICTOGRAMA E OU SETA DIRECIONAL FOTOLUMINESCENTE, COM ALTURA DE LETRA ≥ 50 MM SEMPRE	INDICAÇÃO DE SAÍDA DE EMERGÊNCIA, UTILIZADA COMO COMPLEMENTAÇÃO DO PICTOGRAMA FOTOLUMINESCENTE (SETA OU IMAGEM OU AMBOS)
MENSAGENS ESCRITAS				
CÓDIGO	SÍMBOLO	SIGNIFICADO	FORMA E COR	APLICAÇÃO
M1		INDICAÇÃO DOS SISTEMAS DE PROTEÇÃO CONTRA INCÊNDIO EXISTENTES NA EDIFICAÇÃO	SÍMBOLO: QUADRADO OU RETANGULAR FUNDO: COR CONTRASTE COM A MENSAGEM PICTOGRAMA: MENSAGEM ESCRITA REFERENTE AOS SISTEMAS DE PROTEÇÃO CONTRA INCÊNDIO EXISTENTES NA EDIFICAÇÃO TIPO DE ESTRUTURA E TELEFONES DE EMERGÊNCIA	NA ENTRADA PRINCIPAL DA EDIFICAÇÃO

NOTA:
01) O SISTEMA DE SINALIZAÇÃO DE EMERGÊNCIA ATENDERÁ AO CONTEÚDO NA IT-15 DO CBM/MG
02) A COMPLEMENTAÇÃO DA SINALIZAÇÃO BÁSICA POR SINALIZAÇÃO COMPLEMENTAR COMPOSTA POR MENSAGENS ESCRITAS DEVE ATENDER AOS REQUISITOS DE DIMENSIONAMENTO APRESENTADOS NAS TABELAS 1 E 2 DO ANEXO A.



ANEXO "K"			
INFORMAÇÕES SOBRE OS SISTEMAS			
EXTINTORES CONFORME IT-16	05 PÓ QUÍMICO SECO (P.Q.S.-ABC) 2A-20-B-C		
ACESSO DE VEÍCULOS AD-HR CONFORME IT-04	PELA RUA xxxx, CONFORME PLANTA DO TERRENO		
SINALIZAÇÃO DE EMERGÊNCIA CONFORME IT-15	01 PLACA S2, 04 PLACAS S3, 01 PLACA S4, 02 PLACAS S8, 02 PLACAS S12 E 01 PLACA M1 INDICANDO O SENTIDO DA SAÍDA CONFORME TABELA "A"		
ILUMINAÇÃO DE EMERGÊNCIA CONFORME IT-13	09 LUMINÁRIAS AUTÔNOMAS DE EMERGÊNCIA, NÍVEL MÍNIMO DE ILUMINAMENTO = 5 LUX		
SAÍDA DE EMERGÊNCIA CONFORME IT-08	CONFORME DIMENSIONAMENTO		
CLASSIFICAÇÃO - Decreto Estadual nº 44.746/08			
GRUPO	Ocupação	Divisão	Descrição
H	SERVIÇO DE SAÚDE E INSTITUCIONAL	H-6	CLÍNICA MÉDICA SEM INTERNAÇÃO
CARGA DE INCÊNDIO - IT 09			
Divisão	Ocupação/uso	Descrição	CARGA DE INCÊNDIO EM MJ/m²
H6	SERVIÇO DE SAÚDE	CLÍNICA MÉDICA SEM INTERNAÇÃO	200
CLASSIFICAÇÃO DAS EDIFICAÇÕES E ÁREAS DE RISCO QUANTO A CARGA DE INCÊNDIO			
RISCO	CARGA DE INCÊNDIO (MJ/m²)		
BAIXO	300		

LEGENDA GERAL	
	CORRIMÃO
	EXTINTOR DE INCÊNDIO TIPO PÓ QUÍMICO SECO (ABC) 2 A-20-B-C
	PLACA COM SINALIZAÇÃO DE ORIENTAÇÃO E SALVAMENTO - VER TABELA "A"
	INDICAÇÃO DO CÓDIGO DA PLACA DE SINALIZAÇÃO - VER TABELA "A"
	LUMINÁRIA AUTÔNOMA DE EMERGÊNCIA, NÍVEL MÍNIMO DE ILUMINAMENTO = 5 LUX

NOTAS:
1-PROIBIDA REPRODUÇÃO OU ALTERAÇÃO DO CONTEÚDO SEM AUTORIZAÇÃO DOS RESPONSÁVEIS TÉCNICOS DO PROJETO.
2-DIREITOS AUTORAIS RESERVADOS - LEI FEDERAL 9.610 DE 19/02/1996.
3-CONFIRMAR MEDIDAS NO LOCAL.
4-COTAS EM CENTÍMETROS.

SUBSECRETARIA DE VIGILÂNCIA E PROTEÇÃO À SAÚDE
SUPERINTENDÊNCIA DE VIGILÂNCIA SANITÁRIA
DIRETORIA DE INFRAESTRUTURA FÍSICA
PROJETO MODELO UNIDADE BÁSICA DE SAÚDE
PROJETO DE ACORDO COM RDC-50/2002 E RESOLUÇÃO 1737/09 DA SES-MG
É DE RESPONSABILIDADE DO MUNICÍPIO APROVAÇÃO COM A IMPLANTAÇÃO NO TERRENO ESCOLHIDO.

REVISÃO	OBJETO	DATA	VERIFICAÇÃO
02	ADEQUAÇÃO DA ARQUITETURA CONFORME VISA	04/02/2013	VIÁVEL
01	EMISSIONAL FINAL	02/10/2012	VIÁVEL
00	EMISSIONAL INICIAL	26/09/2012	VIÁVEL

GERENCIAMENTO E PROJETO:

Av. Augusto de Lima, nº955
Cruz. 418 - Centro - BH
Telefax: (31) 3324-2702
http://www.viabile.com.br
viabile@viabile.com.br

DESENVOLVIDOR:	GRAZIELA COSTA	DATA:	SETEMBRO/2012
NOME DO ARQUIVO CAD:	460-UBSSS-R02-INC-02-PE-T1A_PLANTAS E CORTES.DWG	ESCALA:	INDICADA
RESPONSÁVEL TÉCNICO:		UNIDADE:	CENTÍMETROS

FERNANDA BASQUES M. QUINTÃO CALL 50 754/4 SECRETARIA DO ESTADO DE SAÚDE DE MINAS GERAIS

GOVERNO DO ESTADO DE MINAS GERAIS
Secretaria de Estado de Saúde de Minas Gerais
Cidade Administrativa Presidente Tancredo Neves
Rodovia Prof. Américo Gama nº 2 - Bairro: Serra Verde - B. Hte - Minas Gerais - CEP: 31630-900 SES-MG Predio Minas - 12º e 13º andar

SUBSECRETARIA DE INOVAÇÃO E LOGÍSTICA
SUPERINTENDÊNCIA DE GESTÃO
DIRETORIA DE GESTÃO DA REDE FÍSICA

DISCIPLINA: **PREVENÇÃO E COMBATE AO INCÊNDIO E PÂNICO**

PROJETO: **UBS MINAS - PROJETO MODELO TIPO T1A - ACLIVE**

ENDEREÇO: **VÁRIAS UNIDADES NO ESTADO DE MINAS GERAIS**

CONTEÚDO:	PLANTAS DO 1º E 2º PAVIMENTOS CORTE AA, CORTE BB FACHADA FRONTAL	ETAPA:	PROJETO EXECUTIVO	FOLHA:	02 02
-----------	--	--------	-------------------	--------	------------------------